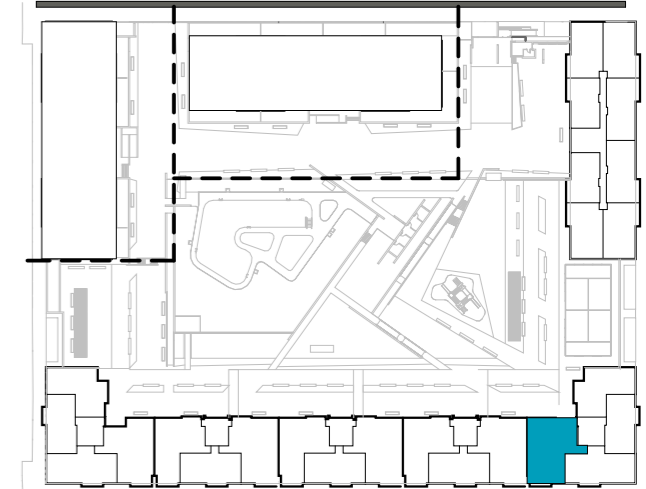


### EMPLAZAMIENTO



### CUADRO DE SUPERFICIES

Entrada	8,14 m <sup>2</sup>
Salón-Comedor	27,12 m <sup>2</sup>
Cocina	10,23 m <sup>2</sup>
Lavadero	3,89 m <sup>2</sup>
Distribuidor	3,75 m <sup>2</sup>
Dormitorio Principal	14,52 m <sup>2</sup>
Baño Principal	5,00 m <sup>2</sup>
Dormitorio 2	11,03 m <sup>2</sup>
Dormitorio 3	10,94 m <sup>2</sup>
Dormitorio 4	8,52 m <sup>2</sup>
Baño 2	4,32 m <sup>2</sup>
Almacenaje	1,29 m <sup>2</sup>
<b>Total Sup. Útil Interior</b>	<b>108,75 m<sup>2</sup></b>
Terraza	9,56 m <sup>2</sup>
<b>Total Sup. Útil Exterior</b>	<b>9,56 m<sup>2</sup></b>

**Total Sup. Útil 118,31 m<sup>2</sup>**  
**Total Sup. Construida incl. ZZCC(\*) 154,48 m<sup>2</sup>**

Según Decreto BOJA 218/2005

**Total Sup. Útil 113,53 m<sup>2</sup>**  
**Total Sup. Construida incl. ZZCC 159,54 m<sup>2</sup>**

(\*) Sin incluir superficie construidas de terrazas  
 Sin incluir Soportales

## Selecta Ática Edificio A Portal 1 - Planta 1-5 - Letra A. Tipo 4.1

La información aquí contenida puede ser modificada durante el transcurso de la ejecución de la obra por exigencias técnicas o jurídicas, sin que ello implique menoscabo en el nivel global de calidades. El mobiliario, incluido el de cocina, se refleja a efectos meramente decorativos, sin que se incluya en la oferta. Los peldaños de acceso a la vivienda y salidas a patios, puede alterarse en función de la rasante de las calles y corresponde a la D.F. fijar el criterio.

1 m 2 m 3 m 4 m 5 m

PROMUEVE:

**Insur**  
GRUPO

**ANIDA**  
Grupo BBVA

DESARROLLOS METROPOLITANOS DEL SUR S.L.